



RAVA – PRESIDENZA DELLA REGIONE CORPO VALDOSTANO DEI VIGILI DEL FUOCO



I VIGILI DEL FUOCO IN ITALIA



Corpo valdostano dei vigili del fuoco



Corpo Nazionale dei vigili del fuoco



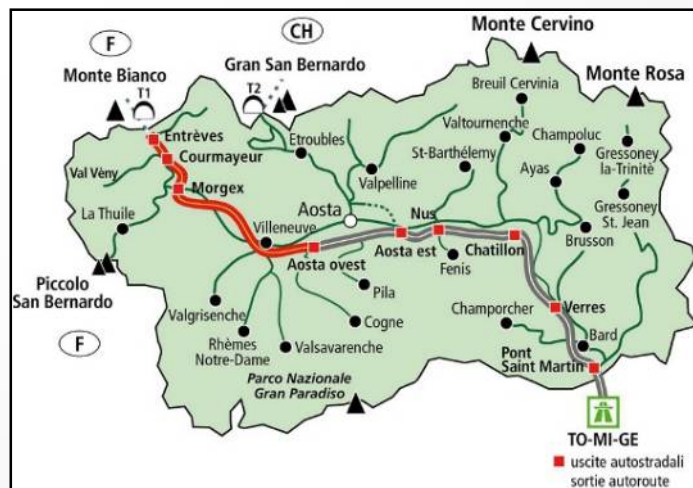
Corpo Permanente dei Vigili del fuoco di Bolzano



Servizio Antincendi e Protezione Civile di Trento



LA VALLE D'AOSTA



Regione autonoma a statuto speciale



Abitanti: 126.660

Capoluogo: Aosta



Comuni: 74

Superficie: 3.263 km²

Densità abitativa 38.8 ab./km²



RAVA – PRESIDENZA DELLA REGIONE
CORPO VALDOSTANO DEI VIGILI DEL FUOCO

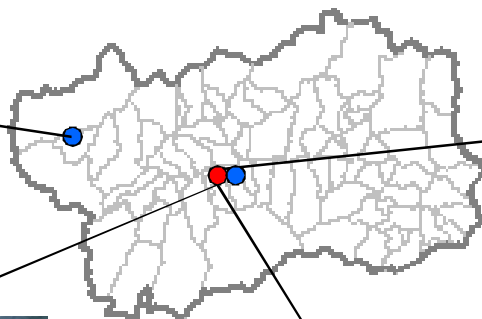


IL CORPO VALDOSTANO DEI VIGILI DEL FUOCO

VIGILI PROFESSIONISTI



Distaccamento
Courmayeur



Comando
regionale VVF



Distaccamento
aeroportuale



Struttura
addestramento

Personale operativo: **190 unità**

Struttura di addestramento per le emergenze in galleria

Mezzi di soccorso: **90**

Interventi/anno : circa **2000**

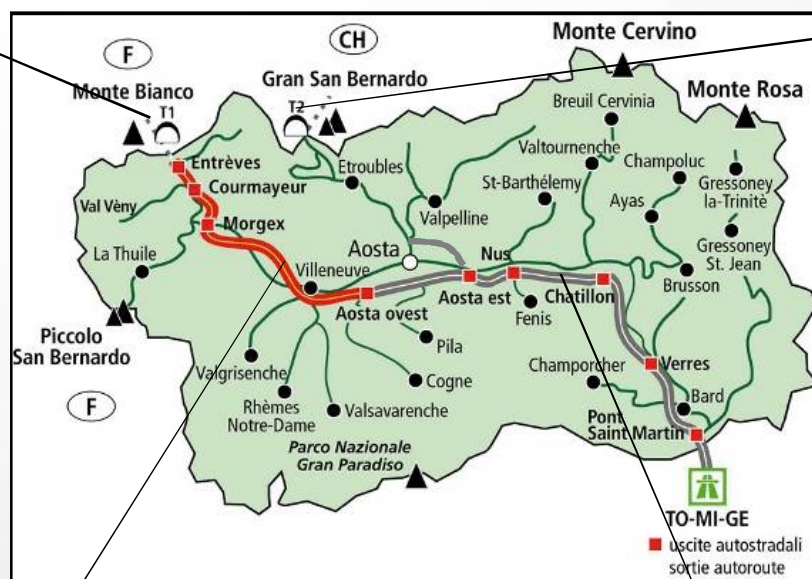
VIGILI VOLONTARI: 76 distaccamenti (73 comuni), **1650 vigili volontari**.



LA RETE STRADALE

TUNNEL DEL MONTE BIANCO
ITALIA – FRANCIA
11.6 km

TUNNEL DEL GRAN SAN BERNARDO
ITALIA – SVIZZERA
5.7 km



RAV Spa

18 TUNNEL

km IN TUNNEL: 48.2

SAV Spa

10 TUNNEL

km IN TUNNEL: 12.2

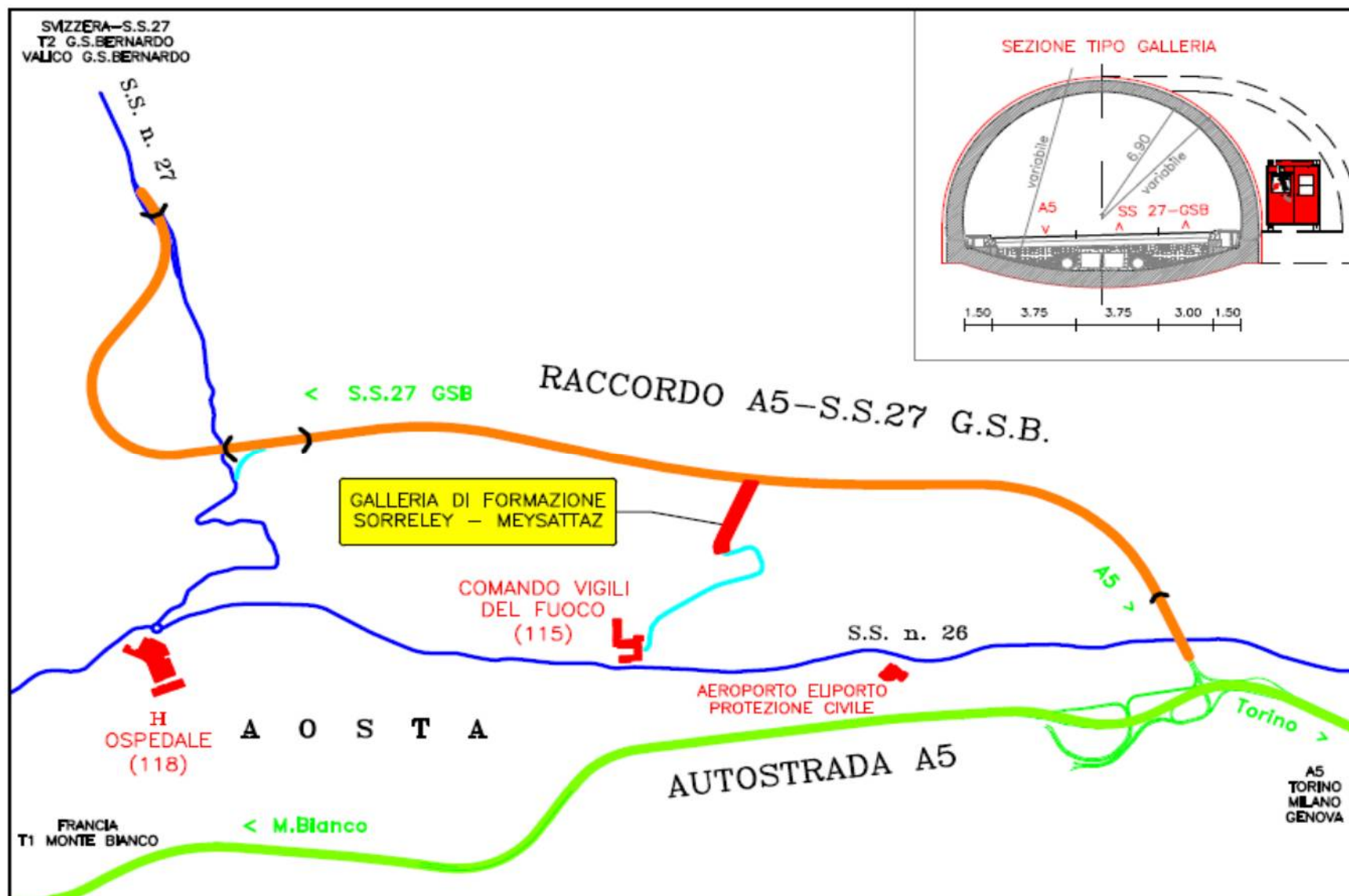


**Struttura di addestramento
per simulazione di intervento
in galleria o in luogo confinato**





GALLERIA DI SORRELEY-MEYSATTAZ





GALLERIA DI SORRELEY-MEYSATTAZ



Galleria
SORRELEY

Centrale
VVF Aosta





GALLERIA DI SORRELEY-MEYSATTAZ



1996 – Atto di accordo tra RAVA e comune di SAINT-CHRISTOPHE, che autorizza l'utilizzo della galleria finestra ai mezzi di soccorso VV.F. in occasione di gravi incidenti.

2006 – Convenzione tra RAVA, SAV e comune di SAINT-CHRISTOPHE per lo svolgimento, nella finestra “SORRELEY – MEYSATTAZ”, di attività di studio e di formazione per interventi di soccorso in galleria.

2010 – Convenzione tra RAVA e SAV per l'approvazione del progetto esecutivo e dei finanziamenti per la realizzazione dei lavori della struttura di addestramento “SORRELEY – MEYSATTAZ”.

2011 – Iniziati i lavori

2013 – Fine lavori



GALLERIA DI SORRELEY-MEYSATTAZ



*Struttura
in
origine*





GALLERIA DI SORRELEY-MEYSATTAZ





Lunghezza 430 m – larghezza 7,50 m – altezza 5,33 - pendenza 5%



GALLERIA DI SORRELEY-MEYSATTAZ

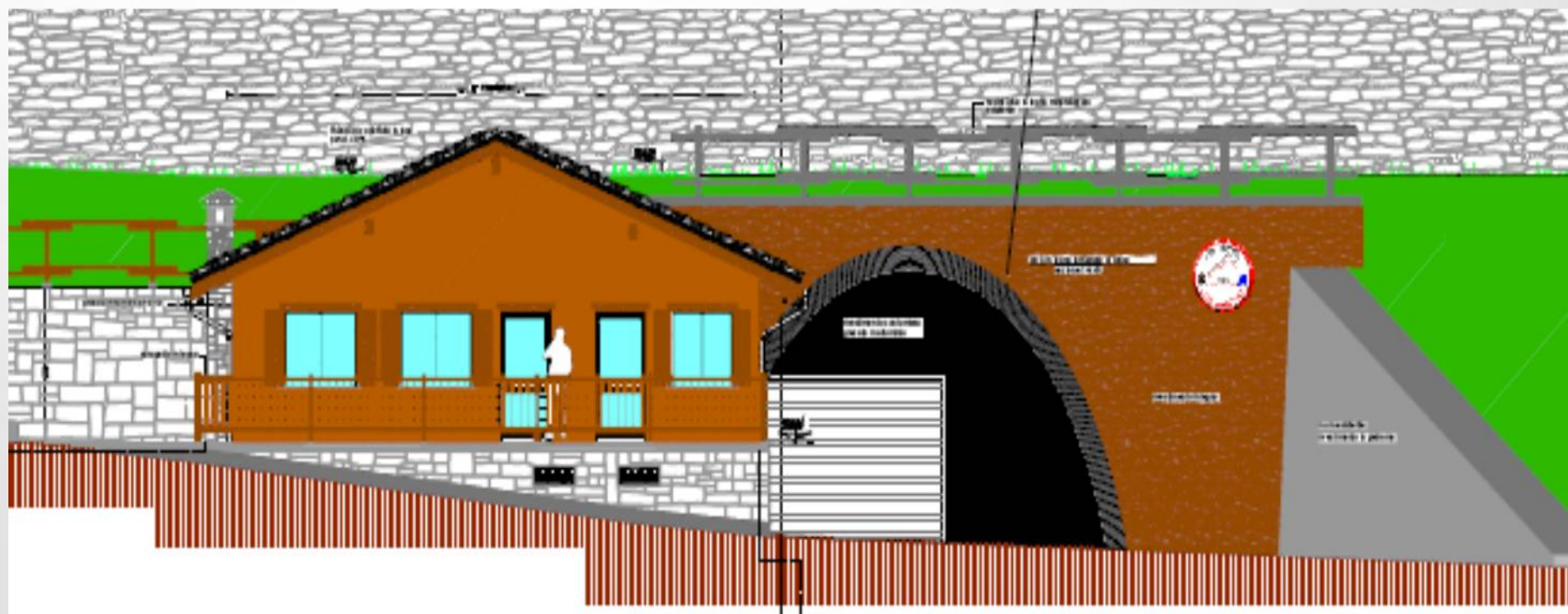




GALLERIA DI SORRELEY-MEYSATTAZ



Nuova struttura



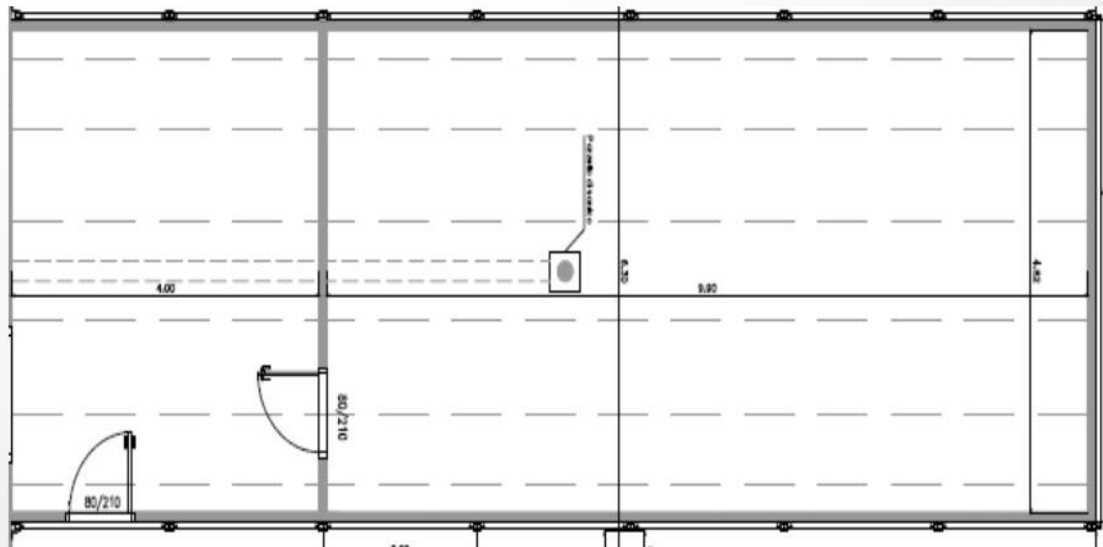


GALLERIA DI SORRELEY-MEYSATTAZ





GALLERIA DI SORRELEY-MEYSATTAZ



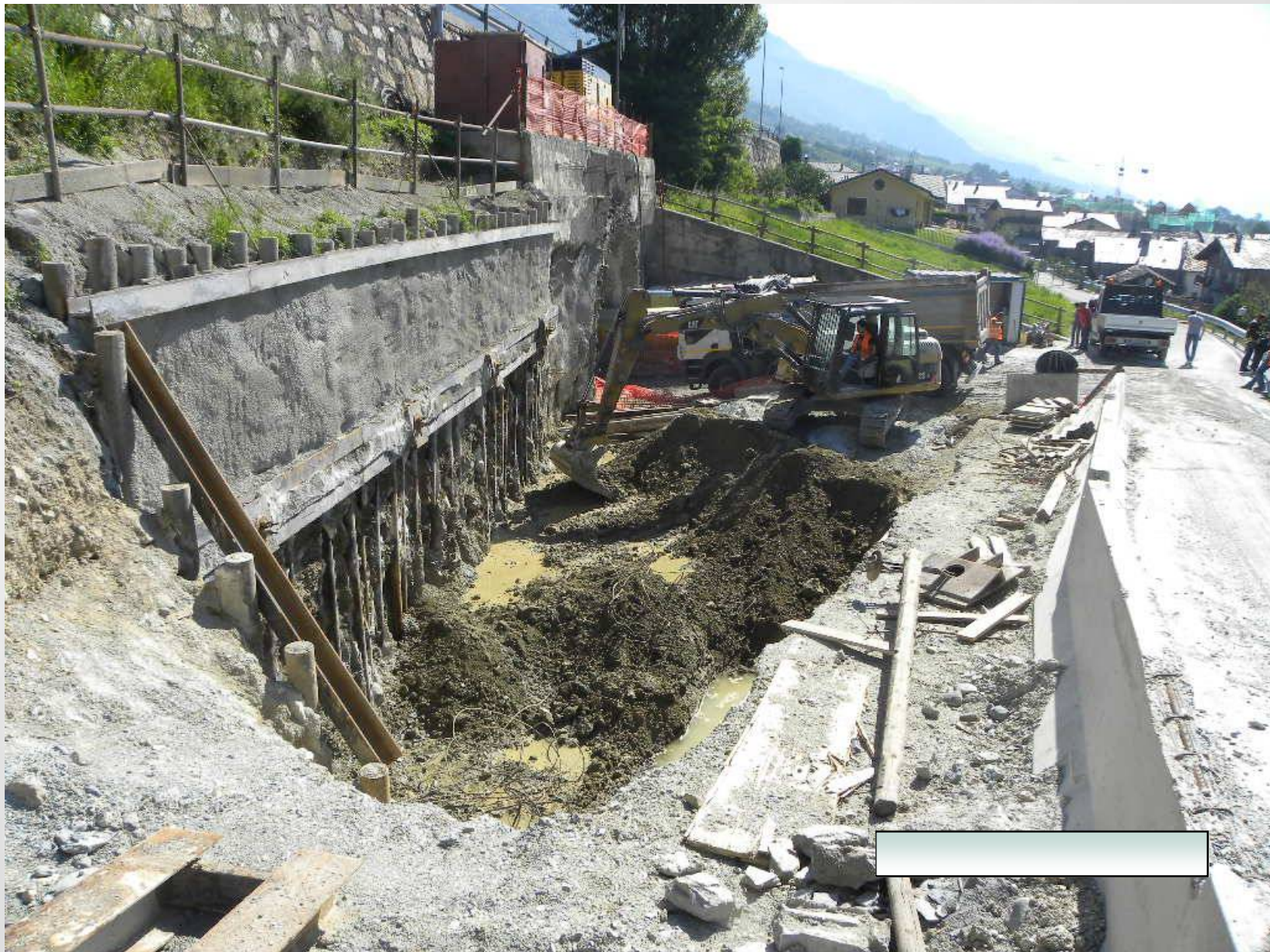


GALLERIA DI SORRELEY-MEYSATTAZ





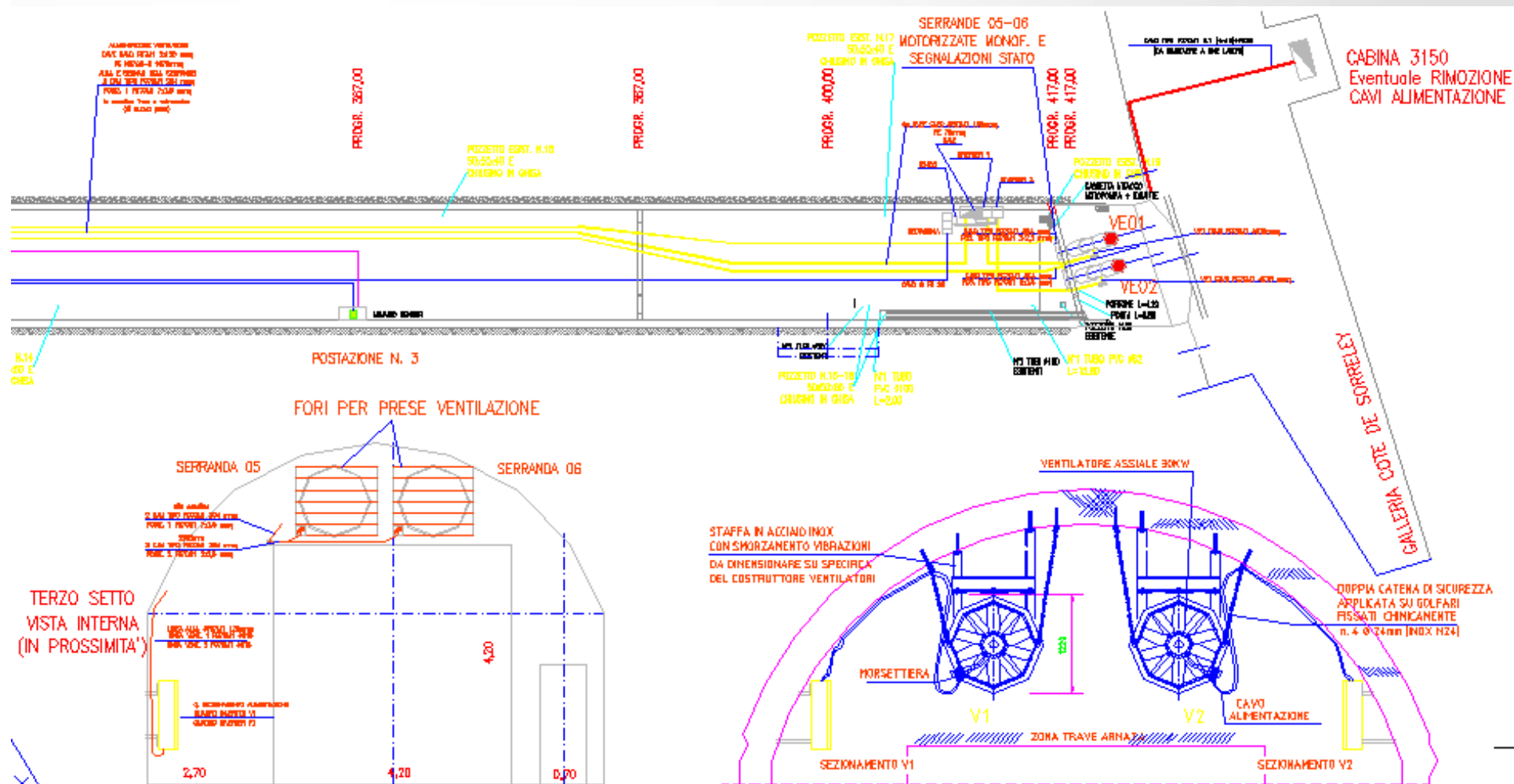
GALLERIA DI SORRELEY-MEYSATTAZ





Impianti tecnologici:

- **Impianto di ventilazione**
- Impianto di rilevamento ambientale
- Impianto ostacoli e segna limiti
- Impianto rete antincendio
- Impianto comunicazioni radio
- Impianti elettrici e trasmissione dati





Impianti tecnologici:

- Impianto di ventilazione
- **Impianto di rilevamento ambientale**
- Impianto ostacoli e segna limiti
- Impianto rete antincendio
- Impianto comunicazioni radio
- Impianti elettrici e trasmissione dati



Impianti tecnologici:

- Impianto di ventilazione
- Impianto di rilevamento ambientale
- **Impianto ostacoli e segna limiti**
- Impianto comunicazioni radio
- Impianti elettrici e trasmissione dati



Impianto segna limiti





SISTEMA DI VISIONE CON TERMOCAMERA INSTALLATO SU APS SECONDA GENERAZIONE (ANNO 2008)





GALLERIA DI SORRELEY-MEYSATTAZ



PRIMA GENERAZIONE



SECONDA GENERAZIONE





Impianti tecnologici:

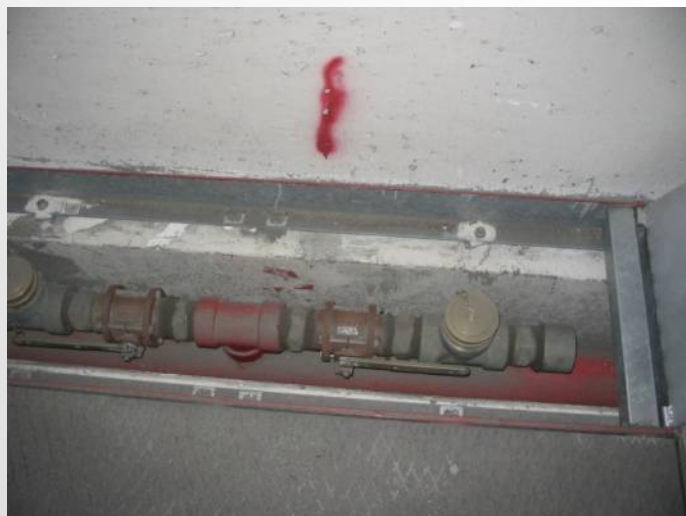
- Impianto di ventilazione
- Impianto di rilevamento ambientale
- Impianto ostacoli e segna limiti
- **Impianto rete antincendio**
- Impianto comunicazioni radio
- Impianti elettrici e trasmissione dati



GALLERIA DI SORRELEY-MEYSATTAZ



Rete antincendio





Impianti tecnologici:

- Impianto di ventilazione
- Impianto di rilevamento ambientale
- Impianto ostacoli e segna limiti
- Impianto rete antincendio
- **Impianto comunicazioni radio**
- Impianti elettrici e trasmissione dati



RADIOCOMUNICAZIONI TRA MEZZO E CENTRALE E TRA MEZZO E SQUADRA





GALLERIA DI SORRELEY-MEYSATTAZ



*Comunicazioni
radio*

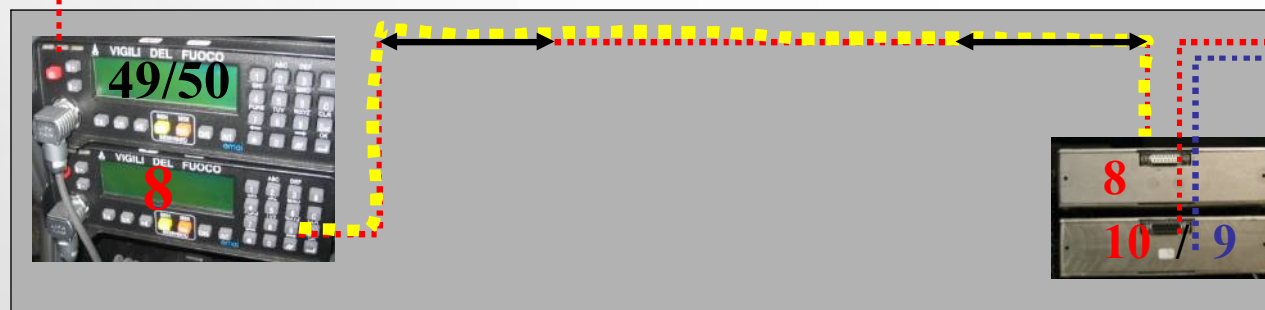


TRASPONDER galleria finestra (operativo).

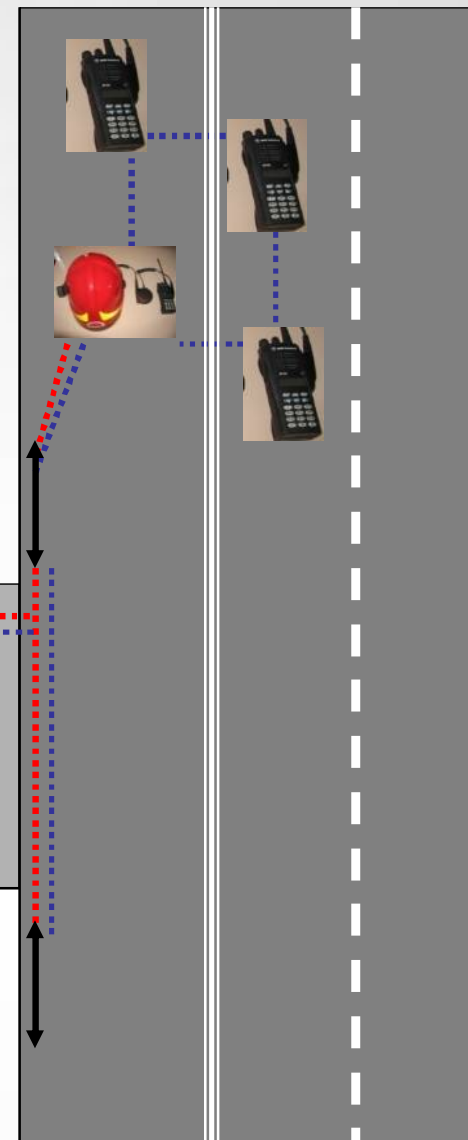
ANTENNA VHF CANALE 49/50



CANALE 8 "BIS" (*FREQUENZA DIVERSA*).



Utilizzare nella finestra il canale 10





Impianti tecnologici:

- Impianto di ventilazione
- Impianto di rilevamento ambientale
- Impianto ostacoli e segna limiti
- Impianto rete antincendio
- Impianto comunicazioni radio
- **Impianto per punti fuoco**



GALLERIA DI SORRELEY-MEYSATTAZ





GALLERIA DI SORRELEY-MEYSATTAZ



***Test VVF GSB
GEIE GSA***



GALLERIA DI SORRELEY-MEYSATTAZ



*AUTOMEZZI
GEIE - GSB*





GALLERIA DI SORRELEY-MEYSATTAZ





GALLERIA DI SORRELEY-MEYSATTAZ



TEST





GALLERIA DI SORRELEY-MEYSATTAZ



Filmato galleria sorreley.wmv



GRAZIE PER L'ATTENZIONE

RIFERIMENTI :

VICE-COMANDANTE : Fabio Giovinazzo
f.giovinazzo@regione.vda.it

CAPO-REPARTO: Remo Juglair
re.juglair@regione.vda.it