



Safety versus Economics
Cost-efficiency of tunnel safety measures

Tackling risk No. 1: information campaigns
to impact on human factor

ITA COSUF Workshop



Roberto ARDITI, SINA

Roma, 22 giugno 2012

Safety versus Economics

Cost-efficiency of tunnel safety measures



Statistics

Information
campaigns

Behaviours and
Tunnels

Safety versus Economics

Cost-efficiency of tunnel safety measures



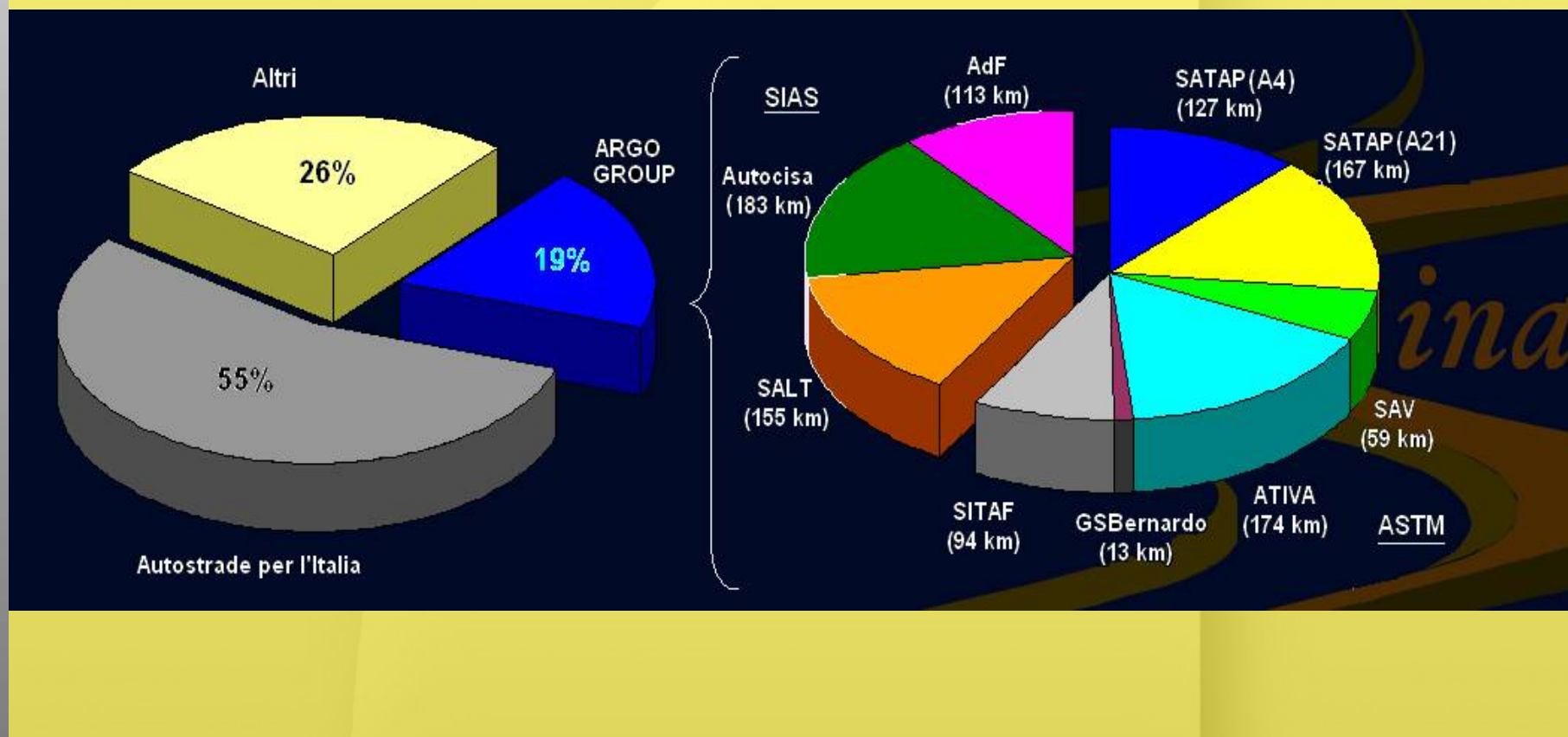
Statistics





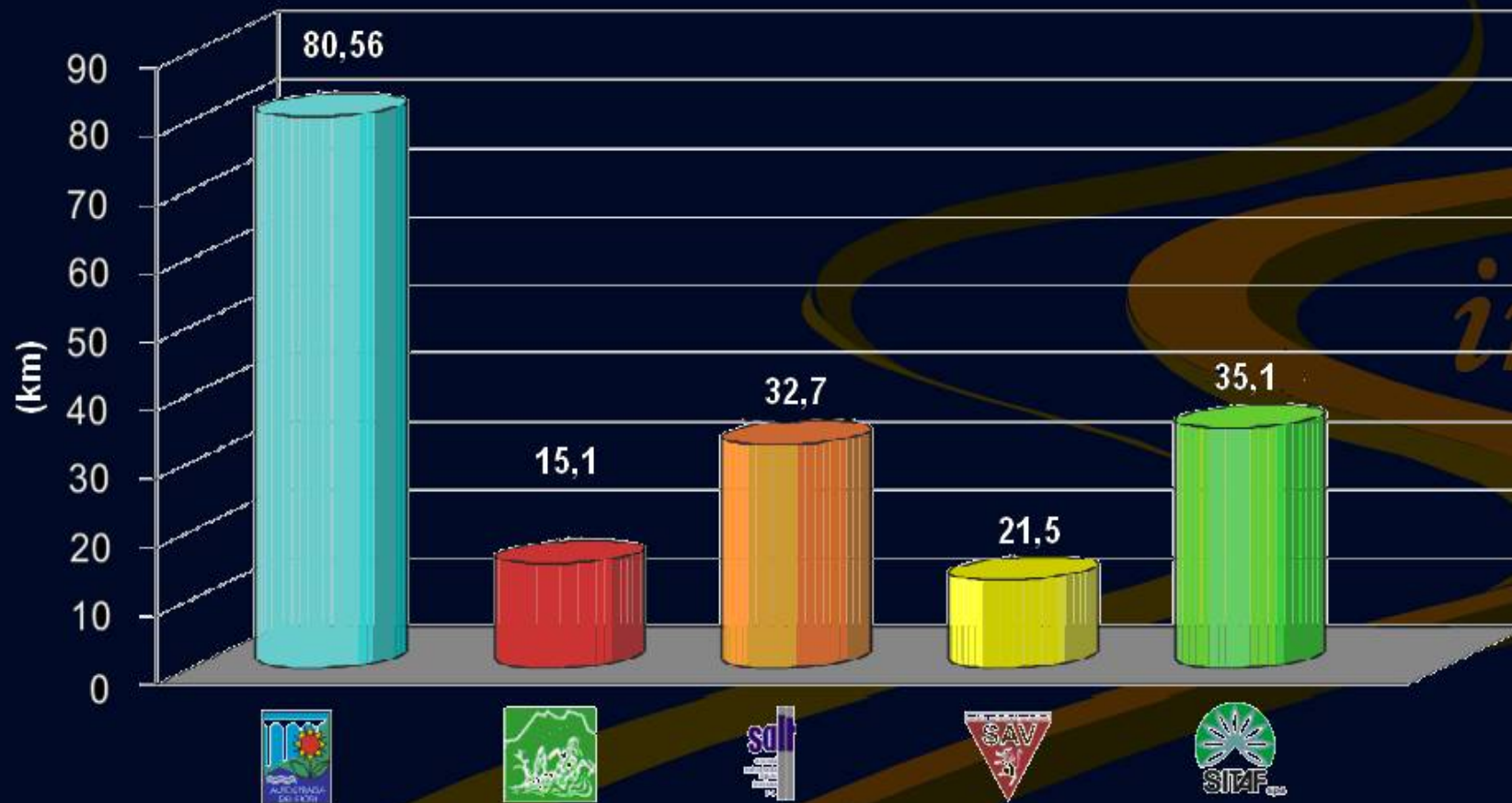
ASTM/SIAS GROUP IN THE ITALIAN NETWORK

ASTM-SIAS group is the second national operator for the length of motorway network operated in Italy.



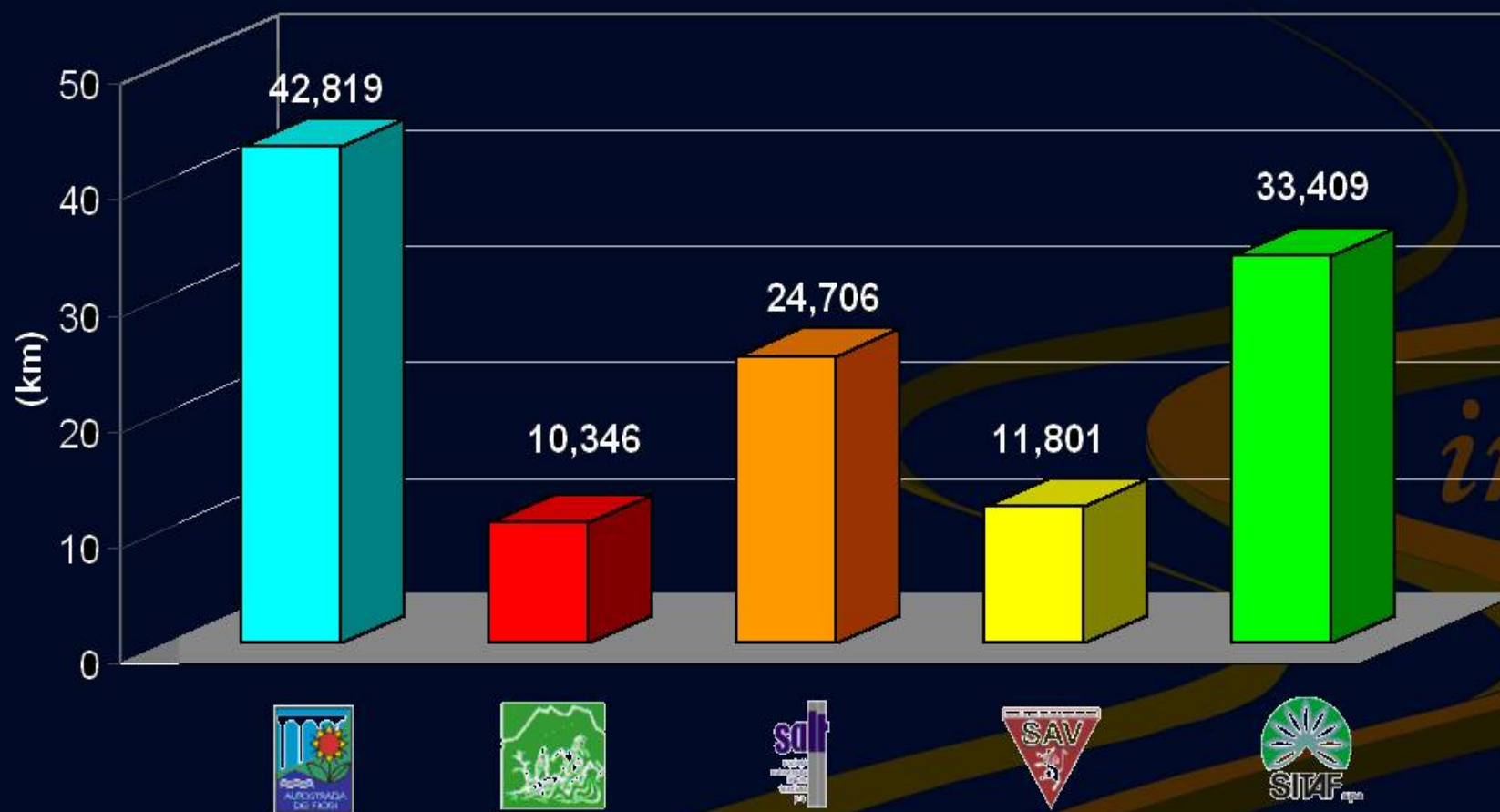
TUNNELS WITHIN THE ASTM/SIAS GROUP

An important part of motorways belonging to the ASTM/SIAS group is located in mountain areas, thus with a considerable number of tunnels. The overall network of the ASTM/SIAS group is divided in the competence of different Concessionaires and reaches about **185 km of tunnel tube**.



THE TUNNELS ON THE TERN OPERATED BY ASTM/SIAS

About 68% of 185 km of tunnel tube is concerned by act 264/2006
transposing the directive 2004/54/CE



Tunnels

Reference period: **2006 – 2009 (4 years)**

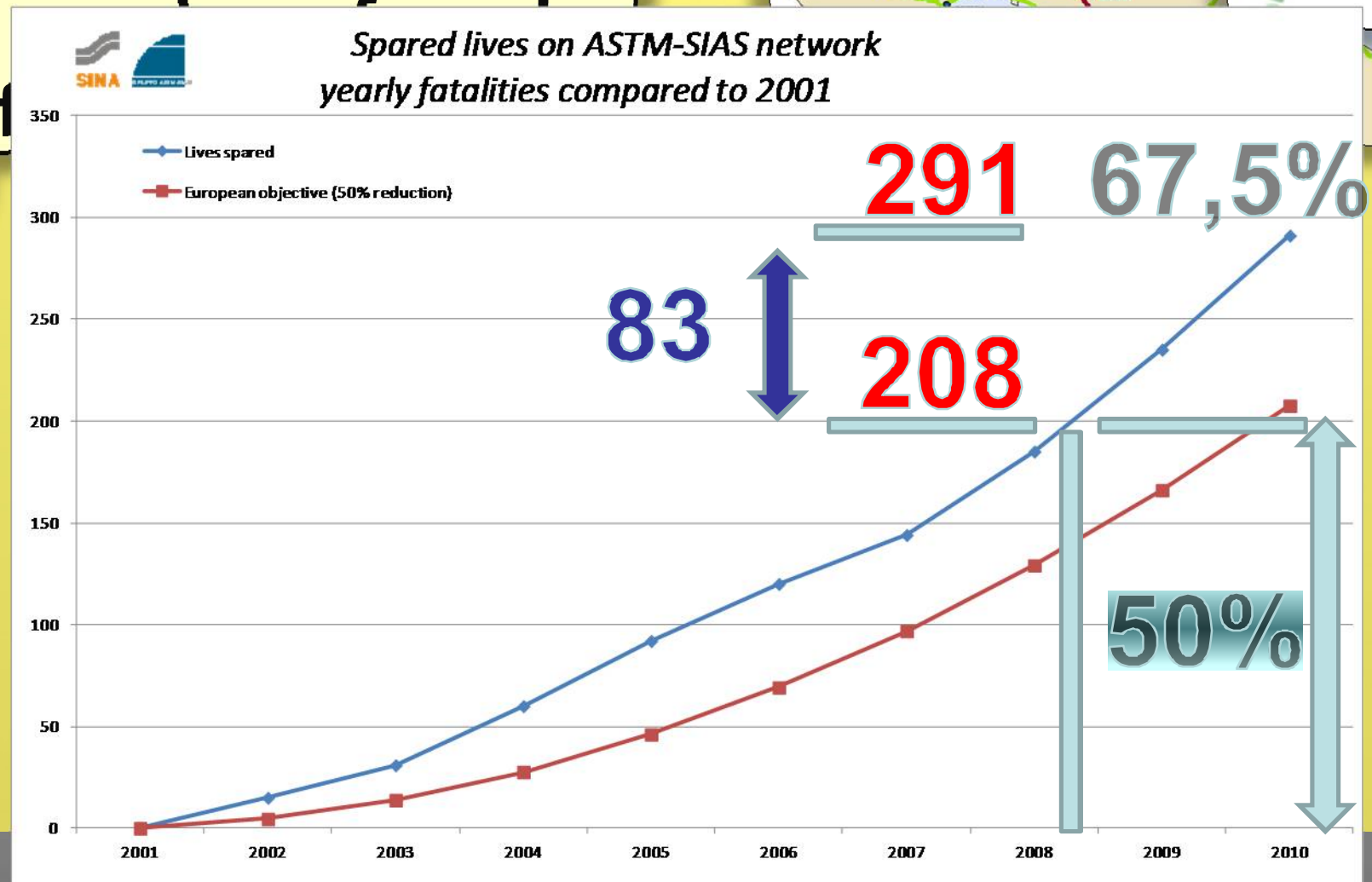
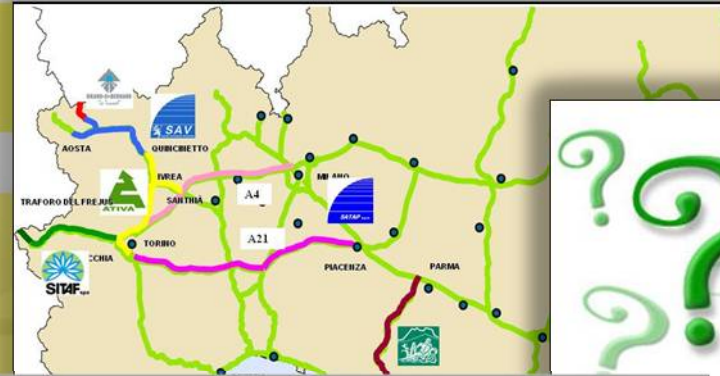
Operators: **Adf, SALT, ATIVA, CISA,
SAV, SITAF (A32)**

Tubes (>500m): **104 (2 bidirectional 1.92%)**
Length tube: **126,12 km (average 1.213m)**

HGV (vehic-km): **(average) 22.6%**

Fatalities: **6**
Injured: **221**

White Paper
proposed in 2001:
halving the



Safety versus Economics

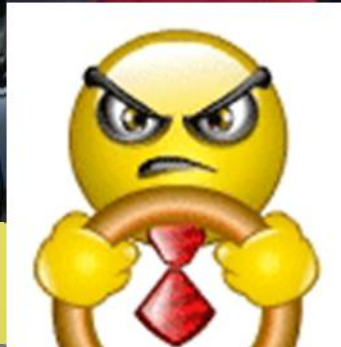
Cost-efficiency of tunnel safety measures



Information
Campaigns



FACTOR Nr. 1 FOR ROAD SAFETY





The users

**Operators of the road
safety**



**The mascot
of the campaign**

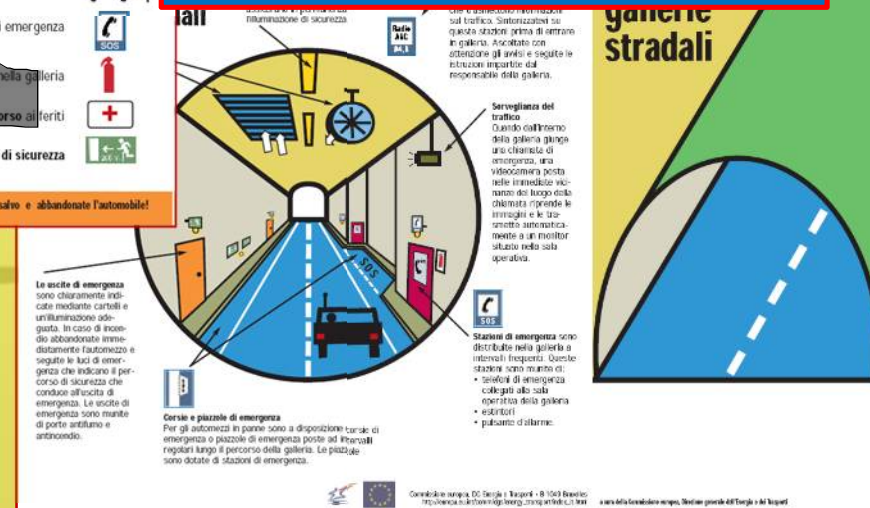
METHODOLOGICAL APPROACH

individual
reccomendation
behaviour

Che cosa si deve fare entrando in galleria	Che cosa fare in caso di guasto o di incidente
<p>Ascoltate la stazione radio indicata dal cartello</p> <p>Accendete i fari. Toglietevi gli occhiali da sole</p> <p>Rispettate i semafori e i segnali stradali</p> <p>Mantenete la distanza di sicurezza dal veicolo che vi precede</p> <p>Non sorpassate se esiste solo una corsia per ciascuna direzione di marcia</p> <p>Non invertite la direzione di marcia.</p> <p>Non fermatevi, tranne in caso di emergenza</p>	<p>Accendete le luci di emergenza</p> <p>Cercate di spostare l'automobile su una corsia di emergenza o una piazzola o almeno verso il bordo della corsia</p> <p>Spegnete il motore</p> <p>Abbandonate l'automobile</p> <p>Se necessario e possibile, prestate soccorso ai feriti</p> <p>Chiamate aiuto da una stazione di emergenza</p>
Come comportarsi in caso di rallentamenti	Che cosa fare in caso di incendio del veicolo
<p>Accendete le luci di emergenza</p> <p>Mantenete la distanza dagli altri veicoli, anche in caso di arresto o rallentamento</p> <p>Spegnete il motore quando gli altri automezzi sono fermi</p> <p>Ascoltate i messaggi radio</p> <p>Seguete le istruzioni degli addetti alla galleria o attenetevi ai messaggi variabili sugli appositi pannelli</p>	<p>Se l'auto prende fuoco cercate di uscire dalla galleria</p> <p>Se non è possibile uscire dalla galleria, spingete l'automobile sul lato, spegnete il motore e abbandonatelo immediatamente</p> <p>Chiamate aiuto da una stazione di emergenza</p> <p>Se possibile, spegnete l'incendio utilizzando un estintore posto nella galleria</p> <p>Se possibile, prestate soccorso ai feriti</p> <p>Dirigetevi il più presto possibile verso un'uscita di sicurezza</p>

Attenzione: prima di entrare in galleria controllate il livello del carburante e accendete la radio!

Attenzione: gli incendi e il fumo sono pericoli mortali - Pensate a mettervi in salvo e abbandonate l'automobile!





**43 BEHAVIOURS,
EACH OF WHICH A
CARTOON AND A
MESSAGE ON ROAD
SAFETY BEHAVIOURS WAS
DRAFTED FOR.**

THE CAMPAIGN



AREAS OF INTERESTS

- TUNNELS
- MOTORWAY
- DRIVING
- CONSTRUCTION YARD
- YOUNG PEOPLE

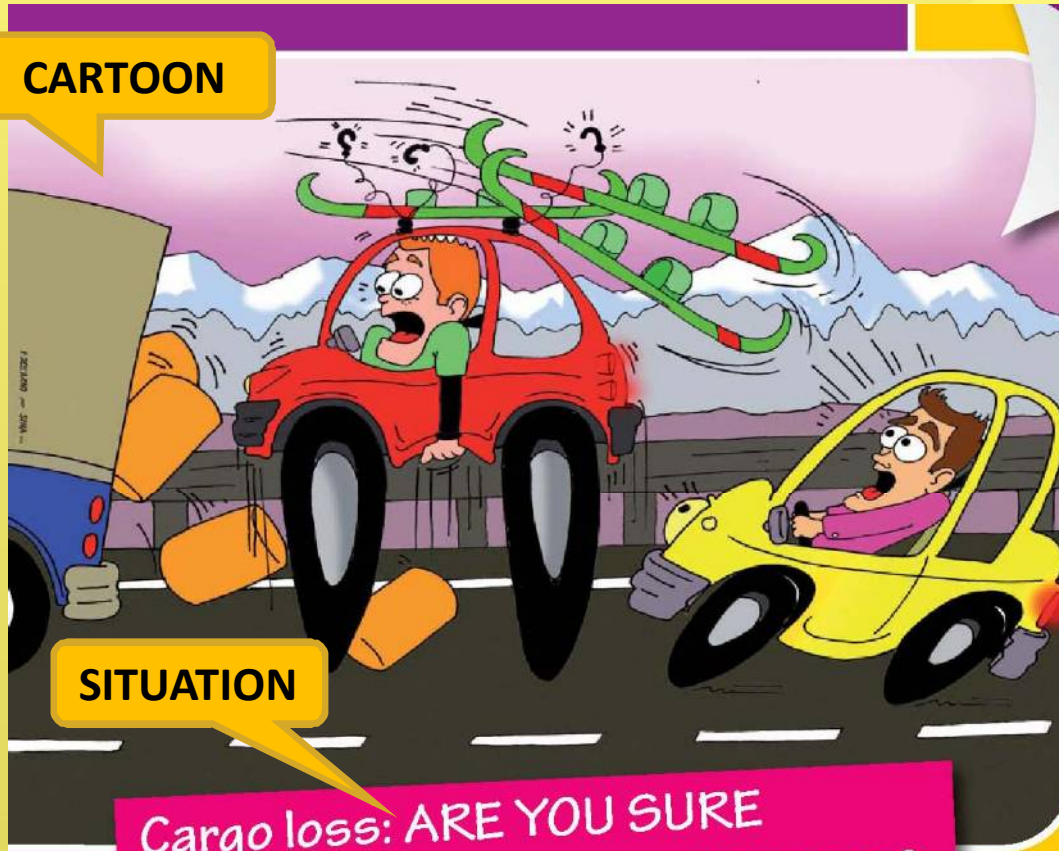
CATEGORIES OF MESSAGES

- SAFE BEHAVIOURS
(WE, ROAD USERS)
- RISKY BEHAVIOURS
(PREVENTION IS BETTER THAN CURE)
- WRONG COMMONPLACES
(LET'S DEBUNK COMMONPLACES)

EASY MESSAGES TO COMMUNICATE WITH

CAMPAIGN
SLOGAN

CARTOON



SITUATION

Cargo loss: ARE YOU SURE
YOU WANT TO RISK THEIR LIVES?

BEHAVIOUR

AREA OF INTEREST

Grab the wheel of your life ...
Choose a responsible
BEHAVIOUR!



LOGO

Roads need to be properly constructed and efficient to underpin the safety of traffic, i.e. the daily commitment of ASTM-SIAS motorways group. In spite of this, human behavior is the tragic key factor affecting the road safety statistics. Aiming at a contribution to the development of our society, we designed this campaign trusting man, certain that users better informed shall be leader in upstanding behaviors.

THE RATIONALE OF
THE CAMPAIGN

PROGRESSIVE NR.

MOTORWAY 26

**PARTNER AND
PROMOTERS OF
THE CAMPAIGN**



Promoted by motoring operators:

- **ATIVA S.p.A.**
- **Autocamionali della Cisa S.p.A.**
- **Autostrade Asti-Cuneo S.p.A.**
- **Autostrada del Friuli S.p.A.**
- **SALT S.p.A.**
- **SAT S.p.A.**
- **SAF S.p.A.**
- **SAF S.p.A.**
- **SARAS S.p.A.**
- **SA Group**

- **Cooperation with:**
 - United Nations - Economic Commission for Europe
 - Italian Ministry of Infrastructures and Transports
 - Italian Ministry of the Interior Department of Security
 - Traffic Police Service
 - Italian Ministry of Instruction, University and scientific Research
 - Italian Higher Council of Public Works
 - IVCA - Inspector's Office for superintendence on Motorway Concessions
 - Autonomous Region of Aosta Valley
 - Liguria Region
 - Piedmont Region



ASTM-SIAS motorways were designed with wide bending radii in order to allow suitable visibility and good driving comfort. Nonetheless, unexpected events are just round the corner. An accident, or even just a heavy braking suddenly reduce the speed of a vehicle. When a cargo, may it be inside or outside a vehicle, is unduly secured, it starts shifting even roughly against you or the others. Cargo loss from heavy trucks is a type of accident increasing in frequency and seriousness of consequences. When driving a light vehicle, remember that skis are subject to strong wind pressure due to blowing air that are likely to free them from fittings. Read carefully the instructions by the ski rack manufacturer because they usually speed restrictions that might be different from standard motorway journey criteria. is getting looser as you drive on, stop as soon as you find a fully safe environment and check for it. ... and, above all, secure it duly before leaving. Your life and the others' is in your hands. Choose life.

~~www.trip2life.com~~

Why? In the event of collision, any unduly secured cargo shifts by inertia, thereby hitting violently against anything on its trajectory. In ordinary conditions, it either falls on the carriageway or hits other vehicles, thereby causing accidents, or it might upset the balance of the latter when not projected outside the vehicle. Any cargo scattered on the carriageway becomes in its turn a potential risk for the other drivers and for the operators engaged in its removal. The loss of cargo by a heavy truck usually results in the closing of the carriageway, which provokes serious traffic jams.

THE BEHAVIOUR EXPLAINED

RATIONALE

Grab the wheel of your life ...
Choose a responsible
BEHAVIOUR!



Roads need to be properly constructed and efficient to underpin the safety of traffic, i.e. the daily commitment of ASTM-SIAS motorways group. In spite of this, human behavior is the tragic key factor affecting the road safety statistics. Aiming at a contribution to the development of our society, *we designed this campaign trusting man, certain that users better informed shall be leader in upstanding behaviors.*

Cargo loss: ARE YOU SURE
YOU WANT TO RISK THEIR LIVES?

Grab the wheel of your life ...
Choose a responsible
BEHAVIOUR!



Roads need to be properly constructed and efficient to underpin the safety of traffic, i.e. the daily commitment of ASTM-SIAS motorways group. In spite of this, human behavior is the tragic key factor affecting the road safety statistics. Aiming at a contribution to the development of our society, *we designed this campaign trusting man, certain that users better informed shall be leader in upstanding behaviors.*

**Drug: DO YOU KNOW THAT
DRIVING A GUN IS A CRIME?**

Grab the wheel of your life ...
Choose a responsible
BEHAVIOUR!



Roads need to be properly constructed and efficient to underpin the safety of traffic, i.e. the daily commitment of ASTM-SIAS motorways group. In spite of this, human behavior is the tragic key factor affecting the road safety statistics. Aiming at a contribution to the development of our society, *we designed this campaign trusting man, certain that users better informed shall be leader in upstanding behaviors.*

A 300€ fine for unbelted driving?
YOU MAY PAY A HIGHER PRICE!!

THE CHARACTERS





Guidatore prudente

- ≈ E' altruista e ha un atteggiamento positivo verso il rispetto di regole e norme morali.
- ≈ Non prova emozioni di rabbia verso gli altri guidatori, né di fronte agli ostacoli.
- ≈ Ritene che gli incidenti stradali siano causati da fattori che si possono controllare e che un guidatore coscienzioso sia nelle condizioni di poterli evitare.
- ≈ Rispetta il Codice della Strada e ritiene che esso sia un'utile guida.
- ≈ Comprende che l'alcol e le sostanze stupefacenti hanno un effetto negativo sul comportamento di guida.



Guidatore a rischio

- ≈ Mostra atteggiamenti e comportamenti egocentrici, ricerca sensazioni forti e giustifica le sue condotte aggressive.
- ≈ Prova emozioni di rabbia verso gli altri guidatori o di fronte agli ostacoli.
- ≈ Ritene che gli incidenti stradali siano causati da fattori che non sono sotto il suo controllo, ma dovuti al caso.
- ≈ Ha un atteggiamento negativo verso il Codice della Strada e ritiene che sia un impedimento per la guida.
- ≈ Ritene che l'alcol abbia un effetto positivo sul comportamento, in generale, e sul comportamento di guida, nello specifico o, al limite, nessun effetto significativo.



Polizia Stradale



Sapienza Università di Roma



PON SICUREZZA

ANIA
Fondazione per la
Sicurezza Stradale
La campagna di sensibilizzazione per ridurre
le vittime e prevenire gli incidenti stradali.



MINISTERO
DELL'INTERNO



UNIONE EUROPEA
Progetto cofinanziato
dall'Unione Europea.



Polizia di Stato



Guidatore aggressivo

- ≈ Mostra atteggiamenti e comportamenti che cerca sensazioni forti e giustifica sgressive.
- ≈ Prova emozioni di rabbia verso gli ostacoli. Guida in modo intollerante verso l'alta velocità.
- ≈ Ha un atteggiamento negativo verso la guida e ritiene che sia un ostacolo per il suo comportamento di guida.
- ≈ Comprende che l'alcol ha un effetto negativo sul comportamento di guida.



Guidatore disattento

- ≈ Ha un atteggiamento positivo verso il rispetto di regole e norme morali.
- ≈ Prova ansia ma è tollerante verso l'alta velocità.
- ≈ E' disattento, distratto e smemorato mentre guida.
- ≈ Ritiene che non sia difficile svolgere più compiti contemporaneamente mentre guida, per esempio utilizzando il telefono portatile in modo scorretto o compiendo in parallelo attività incompatibili.
- ≈ Comprende che l'alcol ha un effetto negativo sul comportamento di guida.



Guidatore attento

- ≈ E' altruista e ha un atteggiamento positivo di regole e norme morali.
- ≈ Non prova emozioni di rabbia verso gli ostacoli, ma è tollerante.
- ≈ Si fida molto delle sue capacità di gestire in modo ottimale qualsiasi situazione.
- ≈ Ritiene che gli incidenti stradali siano causati da fattori che si possono controllare e che un guidatore cosciente sia nelle condizioni di poterli evitare.
- ≈ Ha un atteggiamento negativo verso la guida e non ritiene che sia un'attività utile e necessaria.
- ≈ Comprende che l'alcol ha un effetto negativo sul comportamento di guida.



Guidatore ansioso-arrabbiato

- ≈ E' altruista e ha un atteggiamento positivo verso il rispetto di regole e norme morali.
- ≈ Prova emozioni di rabbia verso gli altri guidatori o quando incontra ostacoli.
- ≈ Prova ansia, ma guida in modo aggressivo ed è tollerante verso l'alta velocità.
- ≈ Ritiene che gli incidenti stradali siano causati da fattori che si possono controllare e che un guidatore cosciente sia nelle condizioni di poterli evitare.
- ≈ Rispetta il Codice della Strada e ritiene che sia una guida utile e necessaria.
- ≈ Comprende che l'alcol ha un effetto negativo sul comportamento di guida.



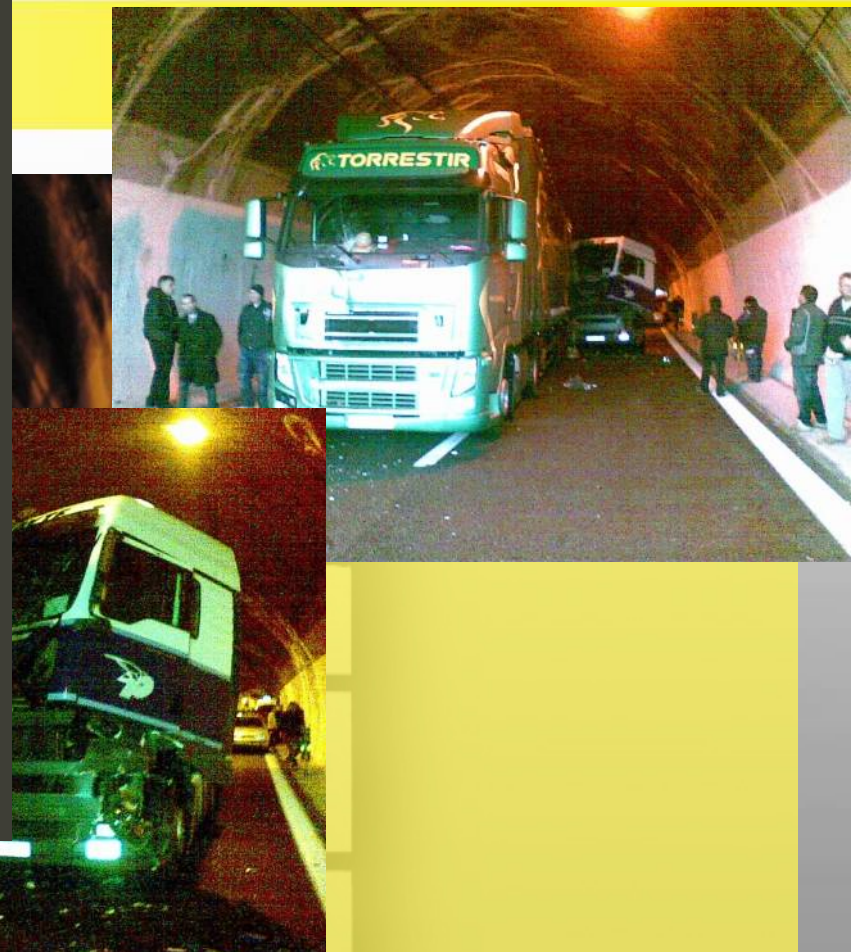


Safety versus Economics

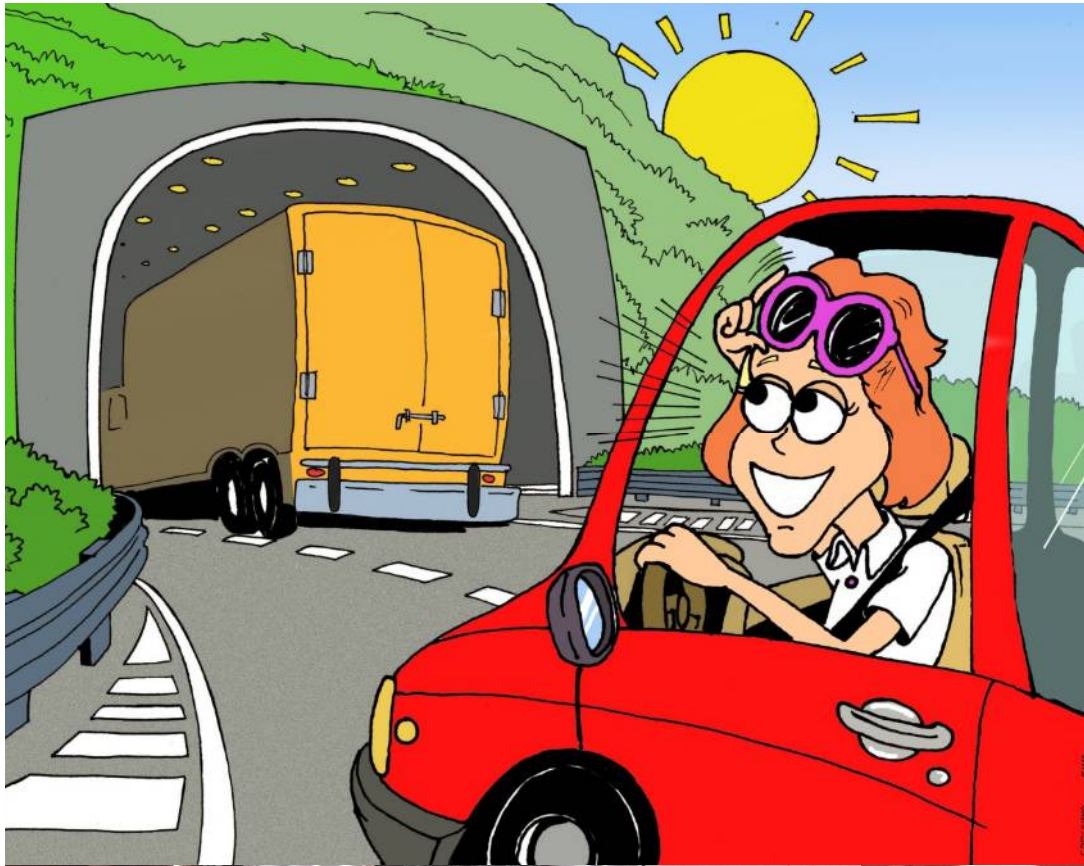
Cost-efficiency of tunnel safety measures



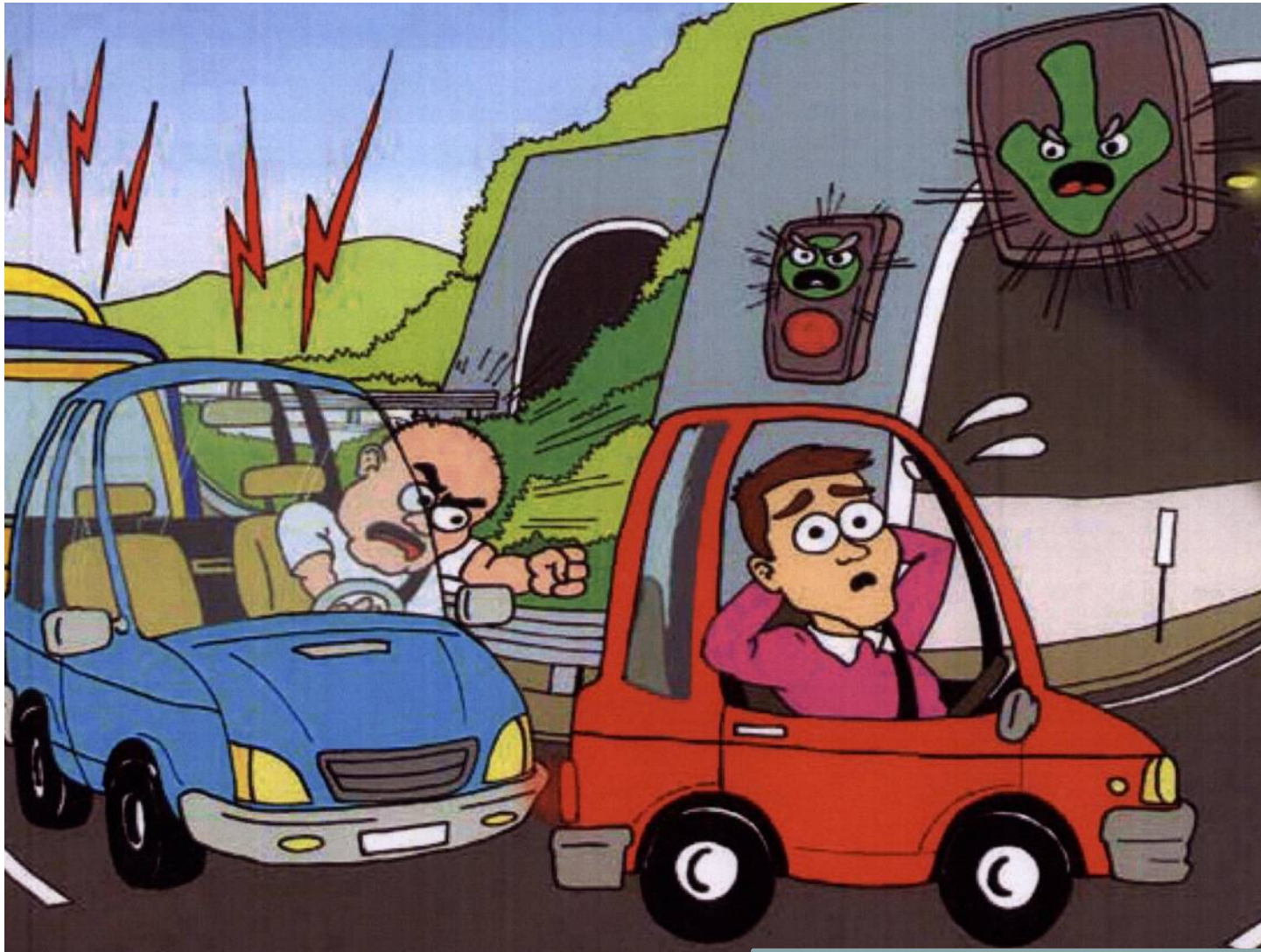
Behaviours
and tunnels



Distance!!! ... Please ...
DISTANCE MEANS
SAFETY! EVEN WHEN
YOU'RE QUEUING...



At the portal
TAKE OFF YOUR
SUNGLASSES!

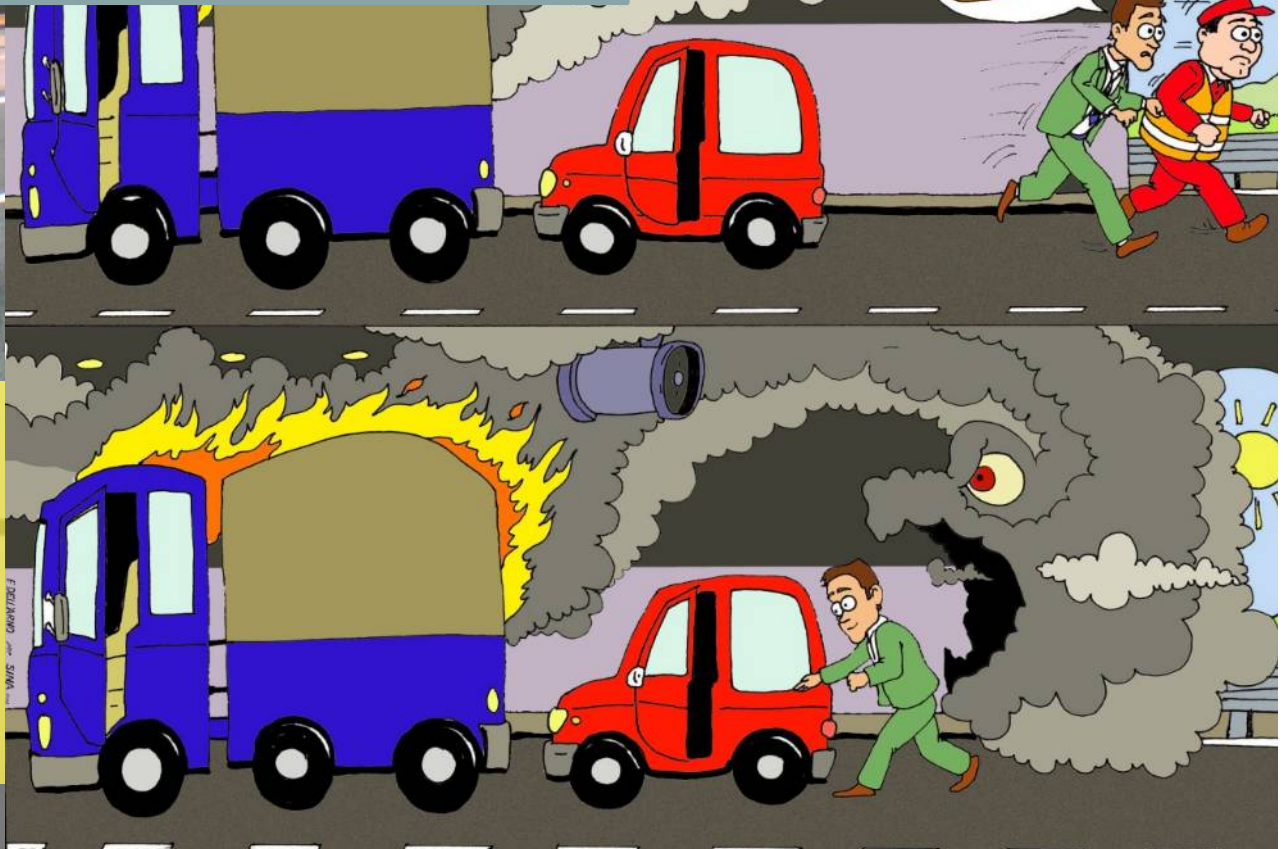


In case of traffic...
**DON'T STOP AT THE
PORTAL, PLEASE!**



QUEUEING IN A TUNNEL
Kill the engine to keep the
air you breathe healthy

Fire!! In a tunnel...
RUN! DON'T GO BACK
FOR YOUR
BELONGINGS!






**Distance!!! ... Please ...
DISTANCE MEANS SAFETY!
EVEN WHEN YOU'RE
QUEUEING...**

Safety versus Economics

Cost-efficiency of tunnel safety measures



Media and
results

ON THE SITE WWW.AUTOSTRADAFACENDO.IT

- ALL CAMPAIGN MATERIALS (CARTOONS, ROAD SAFETY EDUCATION MATERIALS, PDF FLYERS, POSTERS, ETC..)
- SCIENTIFIC CONTENT AND NEWS (CONTRIBUTION FROM AISCAT, POLICE, MINISTRY OF TRANSPORT, UN, ETC..)
- ENTERTAINMENT CONTENT ON ROAD SAFETY (E.G. BACKSTAGE OF OUR PRODUCTION, VIDEOS OF CRASH TESTS INTO SAFETY BARRIERS)
- OVER 360 VIDEOS ON ROAD SAFETY, RELATED TO INDIVIDUAL BEHAVIORS OF THE CAMPAIGN
- OVER 150 PHOTOS
- OVER 50 LINKS TO WEBSITES OF OTHER SAFETY CAMPAIGNS
- BLOGS AND ... MORE

Le immagini
raccolte dal Gruppo ASTM-
SIAS e le campagne
disponibili in rete



NEL VIDEO SI VEDE UN
fonte: ALESSMOORE



NEL VIDEO SI VEDONO
fonte: SAFER SCOTLAND



SERIE DI FILMATI IN
fonte: N.D.



QUANDO VIAGGE
fonte: SATAP



Campagna per la sicurezza stradale - Windows Internet Explorer

http://www.sicurezza.sina.co.it/

File » X Converti Selezione

X YTD Yahoo Search YouTube Amazon eBay Coupons Radio f t g Opzioni

★ Preferiti ★ Siti suggeriti HotMail gratuita Personalizzazione collegamenti Get more Add-ons WindowsMedia

Campagna per la sicurezza stradale

Campagna per la Sicurezza Stradale

campagna la sicurezza stradale multimedia la nostra squadra

Search...

Mettiti alla guida della tua vita! Scegli un comportamento responsabile

Scopri la campagna >>

Esercizio e tecnologie

Carico e ponti di primavera

di Claudio Farnesi, Remo Pagliai - SALT

Con i ponti di primavera, dal 25 aprile al 1° maggio, inizia la stagione delle gite e dei viaggi in autostrada. Il traffico dei vacanzieri, tranne che nei periodi di divieto di circolazione dei mezzi pesanti stabiliti dal Ministero delle Infrastrutture e Trasporti, si somma a quello commerciale. I gestori delle reti autostradali si impegneranno anche quest'anno per garantire la massima sicurezza e scorrevolezza della circolazione, tenendo bene in efficienza la struttura di pronto intervento in caso di emergenza. Ma è meglio, molto meglio, prevenirne la emergenza con l'aiuto di tutti

Leggi tutto >>

Statistiche sulla strada

Risparmio di vite umane registrato sulla rete delle concessionarie del gruppo ASTM-SIAS rispetto al 2001

Approfondisci >>

2001 2010

■ Vite salve: migioria rispetto al 2001
■ Obiettivo Europeo
■ Migioria ASTM-SIAS rispetto all'obiettivo

291 vite risparmiate
83 in più rispetto all'obiettivo

Il tempo oggi

Milano
12°C
Nuvoloso

Dom Lun Mar

Multimedia

Guarda le immagini raccolte dal Gruppo ASTM-

Internet 100%

Results of Autostradafacendo.it



Campagna per la Sicurezza Stradale

www.autostradafacendo.it > Campagna > Newsletter
 Scrivi alla redazione > Sottoscrivi/Cancello iscrizione
 Se non riesci a visualizzare la newsletter, fai click qui.

Buongiorno Roberto,

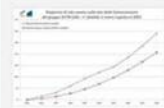
Mettiti alla guida della tua vita: al via la Campagna per



I gestori della grande viabilità assumono, per via della normativa vigente e dei patti con i concessionari, la responsabilità della corretta costruzione e gestione delle autostrade. Il concessionario, per la sua parte, provvede alla costruzione a regola d'arte di infrastrutture, impianti e

[Leggi tutto >>](#)

ACI-ISTAT: 2010 - riduzione del 3.5% di morti e feriti sulle strade italiane. Il Gruppo ASTM-SIAS, diminuisce la controtendenza rispetto al proprio segmento



È di recente pubblicazione il rapporto di ACI-ISTAT 2010 sull'incidenti stradali (ISTAT).

Il citato rapporto riporta che "Nel 2010 sono stati registrati in Italia 4.090 morti e 38 feriti. Ecco come un comportamento inadeguato

[Leggi tutto >>](#)

Ntsb (USA): basta cellulari al volante. Facciamo i messaggi e causa un maxitamponamento



Un giovane di 19 anni tiene una fitta corrispondenza via sms (il suo comportamento è causa un gravissimo tamponamento che coinvolge due morti e 38 feriti. Ecco come un comportamento inadeguato. Questo caso ha attirato l'attenzione della National Transportation Safety Board (NTSB), l'agenzia governativa statunitense che si occupa delle indagini sugli incidenti stradali. L'agenzia, pur non avendo la facoltà di proporre leggi, rappresenta

pressione sul Congresso americano.

[Leggi tutto >>](#)

Sicurezza in galleria: "Fiori 2012" - L'impegno del gestore e dei servizi di emergenza



La sera del 9 gennaio 2012, nella Galleria Gorleri, si è svolta un'esercitazione che ha coinvolto la Prefettura di Imperia, Polizia Stradale, Servizio 118, Vigili del Fuoco ed Autostrada dei Fiori.

La galleria Gorleri si trova nella zona di confine tra il Comune di Diano Marina e quello di Imperia.

[Leggi tutto >>](#)

Gli italiani usano casco e cinture? Presentati a Roma i risultati dell'osservatorio nazionale.



Appuntamento a Roma il 29 marzo 2012 per la presentazione dei risultati dell'osservatorio nazionale sull'uso dei dispositivi di sicurezza in Italia.

L'eccesso di velocità, l'abuso di alcol, sostanze e altri comportamenti ad alto rischio continuano a contribuire all'incidentalità stradale in modo significativo.

[Leggi tutto >>](#)

Comportamento e passaggio a livello sotto la lente delle Istituzioni - guarda i video



Sia a livello delle Nazioni Unite (ECE) che a livello delle Istituzioni Europee, da tempo nuova attenzione viene data alla sicurezza stradale in prossimità dei passaggi a livello. Nonostante l'automazione, ormai quasi completa, questi punti rappresentano un elemento critico dove purtroppo l'intersezione strada-ferrovia, nella sua peculiarità, vede ancora un numero significativo di fatalità che coinvolgono per la maggior parte utenti vulnerabili (pedoni, bambini, anziani e ciclisti), vittime di un comportamento inadeguato: spesso ignorando, male interpretando, o meramente sfidando le palesi circostanze, queste persone mettono a rischio la propria vita o compromettono per sempre la propria integrità fisica.

[Leggi tutto >>](#)

ICARUS - presentati a Roma i risultati della ricerca ed il film Young Europe



Per lunedì 28 novembre 2011 alle 17.30 è stato fissato l'appuntamento per la presentazione Romana dei risultati della ricerca ICARUS (Aula Magna della Facoltà di Medicina e Psicologia della "Sapienza - Università di Roma" - Via dei Marsi n. 78).

[Leggi tutto >>](#)

La sicurezza in Autostrada si dà appuntamento a Copenaghen: autostradafacendo.it tra le altre iniziative del settore autostradale



La quarta edizione della Conferenza annuale dell'Associazione Europea dei gestori di Autostrade (ASECAP) sulla sicurezza stradale si è svolta a Copenaghen lo scorso 31 marzo ed è stata organizzata in collaborazione con la danese Sund Bælt A/S, che gestisce sia il ponte a pedaggio Storebælt, per il collegamento tra le due più grandi isole dell'arcipelago danese, che il raccordo Oresund, che invece collega Copenaghen a Malmö (in Svezia). I due record a pedaggio sono infrastrutture moderne ed innovative utilizzate sia dai veicoli stradali che da quelli ferroviari: lo Storebælt è lungo 18 km ed il collegamento Oresund 16 km.

[Leggi tutto >>](#)



Distanza di sicurezza!!! ... Per favore

...

Distanza è sicurezza! Anche da fermo ...

[Leggi tutto >>](#)



Edoardo Svelto

COME FARE UNA SOSTA DI EMERGENZA

La corsia di emergenza (o corsia di soccorso) è una corsia che è presente in particolare su le superstrade e sulle autostrade e che è destinata esclusivamente alla fermata dei veicoli in avaria o in difficoltà e alla circolazione dei veicoli di controllo, assistenza e soccorso.

In caso di sosta di emergenza è necessario rendersi visibili indossando il giubbetto o le bretelle ad alta visibilità e segnalare l'ingombro fuori della carreggiata, utilizzando, di giorno, il triangolo e di notte, le luci di posizione o di emergenza, o, se queste non funzionano, il triangolo deve essere collocato in posizione visibile ad almeno 30 metri dalla parte posteriore del veicolo.

[Leggi tutto >>](#)

Video divertente del mese



CHI VUOLE FARE IL LAVORO DEI MANICHINI NEI CRASH TEST?

Anche i manichini indossano la cintura di sicurezza. Video brillante ed ironico del Ministero Finlandese.

[Leggi tutto >>](#)

Un video per pensare



Non tutti gli incidenti stradali hanno conseguenze mortali.

Guarda il video (regia Matteo Vicino) realizzato dalla Polizia Stradale con il centro riabilitativo di Montecatone, nell'ambito del progetto ICARO.

[Leggi tutto >>](#)

Foto del mese



L'aderenza tra il veicolo e la strada è un elemento fondamentale per la sicurezza del transito.

L'utilizzo di pneumatici non idonei, può causare l'uscita di strada del veicolo, come nel caso di questa foto.

Lo stesso comportamento può anche provocare un grave intralcio alla circolazione con rischi per se stessi e per gli altri.

Consulta le ordinanze per vedere dove c'è obbligo di catene e pneumatici invernali. <http://poliziadistato.it/articolo/21073/>

[Leggi tutto >>](#)

Conosci www.autostradafacendo.it

Sai che nel nostro sito puoi trovare le vignette con i 43 comportamenti che sono oggetto della campagna di sicurezza stradale

[Vai alla pagina del sito dedicata alle vignette >>](#)

[vai al sito della campagna](#) | [disclaimer](#)

[cancella la sottoscrizione](#) | [cambia la tua sottoscrizione](#)



La presente newsletter è una pubblicazione gratuita realizzata da SINA S.p.A. (gruppo ASTM-SIAS) per conto dei partner della Campagna di Sicurezza Stradale "mettiti alla guida della tua vita".

Note Legali: il contenuto di questa newsletter è stato assemblato dai responsabili della Campagna "mettiti alla guida della tua vita". I singoli articoli hanno contenuto tecnico-scientifico o genericamente informativo e possono, talvolta, rappresentare le opinioni personali degli autori sui temi trattati. In ogni caso non costituiscono istruzioni, opinioni o dichiarazioni di organi

Pop-up for road safety

Mettiti alla guida della tua vita!

Scegli un comportamento responsabile

Scopri tutte le vignette
vai al sito >>

Mettiti alla guida della tua vita!

Scegli un comportamento responsabile

Questa sera guido io

Bere fa male alla guida! Non far guidare chi ha bevuto

Noi per Voi
I Gestori Autostradali del Gruppo ASTM-SIAS sono impegnati a progettare, realizzare e gestire in qualità dei tracciati che risultino sicuri e confortevoli. Tuttavia nessun tracciato è abbastanza dritto per chi ha bevuto o per chi ha assunto sostanze stupefacenti ed alteranti. Affrontare la guida in condizioni di alterazione è più un atteggiamento criminale che un comportamento a rischio. Fai attenzione anche alle piccole dosi di alcolici: possono rallentare i tuoi riflessi. La legge ha recentemente dato una stretta a questo tipo di fenomeno sia per i guidatori professionali, sia per i conducenti di età inferiore a ventuno anni ed ai guidatori inesperti (nei primi tre anni dal conseguimento della patente B). Le Concessionarie Autostradali del Gruppo ASTM-SIAS supportano l'azione di repressione di quei comportamenti che risultano contrari al buon senso, ove non siano espressamente criminali. Pertanto forniscono al Servizio Polizia Stradale gli strumenti necessari per le verifiche del tasso alcolemico.

Quando?

1 di 2



Associazione Italiana Società Concessionarie Autostrade e Trafori - Windows Internet Explorer

http://www.aiscat.it/

File » X Converti » Selezione

X YTD Yahoo Search YouTube Amazon eBay Coupons Radio f t s* Opzioni

★ Preferiti ★ Siti suggeriti HotMail gratuita Personalizzazione collegamenti Get more Add-ons WindowsMedia

Associazione Italiana Società Concessionarie Autostra...

Homepage English

Mettiti alla guida della tua vita!

Scegli un comportamento responsabile

Scopri tutte le vignette vai al sito >>

in autost

Chi è l'Aiscat

Le Associate

News

Publicazioni

Notizie dall'Europa

Eventi

Hai Non rischi

EasyWay

Stradale

Autovelox e tutor sono?

Limiti di velocità

Documenti necessari la guida

Motorini

Autotrasporto merci scorte di sicurezza

Viabilità Italia

Sicurezza stradale

Giubbotti salvavita

Cinture di sicurezza

Bambini in auto

Easy verbale

Perdita del carico

Sel'alcuno di voler rischiare delle vite?

GRAND-SAINT-BERNARD - le tunnel

IL TUNNEL

La nostra newsletter

Settori di interesse

Notizie

Tariffe e promozioni

Indirizzo e-mail

Sonno ... Magari ce la fai.

Ma sei disposto ad uccidere i tuoi amici per saperlo?

1 di 3

SUISSE

DOVE SIAMO

CONTATTI

geöffnet

Come contattarci

Info 24h / 24h

T. +39 0165 78 09 02 - IT

T. +41 (0)27 788 44 00 - CH

Società di gestione

Download immagine Http://www.autocka.com/images/top.gif...

start

Internet

100%

www.autostradafacendo.it

Campagna per la sicurezza stradale

Cantiere: ... nel ...

SATAP S.P.A.
TRONCO A21 TO-PC **NOVARA EST** **437**

DA COMPILARE SOLO A CURA DEGLI ESENTI A NORMA DI LEGGE

NUMERO TESSERA NON LETTO DALLA CONVALIDATRICE

CLASSE

TAB.

ENTRATA

USCITA

Esente a norma di legge (art. 373 Reg. C.d.S.)

NOME E COGNOME DEL CONDUCENTE

TIPO VEICOLO

TARGA VEICOLO

N. TESSERA POLIZIA STRADALE

FIRMA



SUMMER FLYERS (July 2012)



- **SELECTED 16 OF THE 43 MESSAGES, CONSISTENT WITH THE SUMMER**
- **PRINTED THE FLYERS**
- **MADE DISPLAYS WITH CUSTOM THE LOGO OF 14 PARTNERS (INSTITUTIONS, MOTORWAY OPERATORS AND OPERATORS)**
- **DIFFUSION: A HUNDRED POINTS ON THE NETWORK ASTM-SIAS**
- **DISSEMINATED OUTSIDE THE NETWORK (E.G. PUBLIC OFFICES OF THE REGIONAL GOVERNMENT OF LIGURIA)**

POSTER AND OTHER PRINTED





Distanza di sicurezza... Per favore...
QUANDO VIAGGI, DISTANZA E SICUREZZA

Mettiti alla guida della tua vita.
Scegli un comportamento responsabile!

Strade ben costruite ed efficienti sono una condizione necessaria per garantire la sicurezza della circolazione: questo è l'impegno quotidiano del Gruppo ASTM-SIAS. Ciò nonostante il fattore umano risulta tragicamente determinante e incide negativamente sulle statistiche di settore. Con l'obiettivo di dare un contributo alla crescita della nostra società, abbiamo ideato questa campagna confidando nell'uomo, certi che un utente meglio informato metterà in pratica comportamenti virtuosi. Visita il sito della campagna e contribuisci a diffondere i messaggi di sicurezza e legalità stradale a tutti quelli per cui vuoi un viaggio in sicurezza.

www.autostradafacendo.it

ASTM SIAS

300€ di multa per le cinture? C'È ANCHE CHI PAGA PIÙ CARO!!



Mettiti alla guida della tua vita. Scegli un comportamento responsabile!

Strade ben costruite ed efficienti sono una condizione necessaria per garantire la sicurezza della circolazione: questo è l'impegno quotidiano del Gruppo ASTM-SIAS. Ciò nonostante il fattore umano risulta tragicamente determinante e negativamente statistiche di settore. Con l'obiettivo di dare un contributo alla crescita della nostra società, abbiamo ideato questa campagna confidando nell'uomo, certi che un utente meglio informato metterà in pratica comportamenti virtuosi.

SALT HA PARTECIPATO A NOTTE LIDO BLU 2011
www.autostradafacendo.it

ALLA GUIDA 14





EXHIBITION "THE CARTOON TO KEEP WITHIN LAW AND ROAD SAFETY" 15 October 15 - November 2011

FROM 15 TO 27 OCTOBER

- EXHIBITION OPEN
- PRESTIGIOUS VENUE



FROM 28 OCTOBER TO 2 NOVEMBER

- CARTOON FESTIVAL
- 33.000 PEOPLE/DAY
- EXCELLENT TRANSIT POSITION
- ON 30° OCTOBER CARTOON DESIGNER ON THE SPOT

Safety Road Game



LITTLE BOYS TO COLOUR



**Mettiti alla guida della tua vita!
SCEGLI UN COMPORTAMENTO RESPONSABILE
PER I PIÙ PICCOLI: DAI UN COLORE ALLA SICUREZZA!**



Cantiere: STAI ENTRANDO NEL MIO UFFICIO! RISPETTA LIMITI E SEGNALI, PER FAVORE



**ALBUM CON 43
PAGINE FORMATO A3
DA COLORARE**

F. DELL'ARNO per SINA 2011

27



www.autostradafacendo.it



“Istantanee di sicurezza”
Scegli un comportamento responsabile!



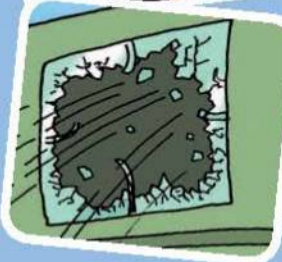
300€ di multa per le cinture? C'È ANCHE CHI PAGA PIÙ CARO!!



Cadendo dal terzo piano,
ti pianti a 50 km/h TI BUTTERESTI
GIÙ SENZA LA CINTURA?

"Istantanee di sicurezza"

Scegli un
comportamento
responsabile!





www.autostradafacen

18 CRONACHE

L'esodo di Pasqua

Lombardi in vacanza tra cielo pazzo e rincari La gita? Meglio domani I milanesi spenderanno 80 milioni di euro

LA FESTA

Giulia Bonezzi
MILANO

Cibo

Secondo Casper, comitato creato da 4 associazioni di consumatori, il pranzo pasquale costerà 16 euro più dell'anno scorso. Fiammate del 22% per le uova di cioccolata e del 12% per la colomba.

Carburanti

Il Codacons prevede una stangata da 430 milioni con un aumento del pieno tra i 17 e i 18 euro rispetto a un anno fa. E ha chiesto alla Guardia di Finanza controlli a tappeto sui distributori.

Viaggi

Secondo la Camera di Commercio di Milano le prenotazioni nelle agenzie di viaggi sono in calo del 14%. Boom di partenze in treno, lunedì la bici si può portare gratis sui regionali.

Pamela
Turchiarulo



Pasquetta a domenica: se per oggi si prevedono «momenti d'instabilità», spiega la dottoressa Pamela Turchiarulo dell'Osservatorio Milano Duomo, il giorno di Pasqua torna il sereno, in particolare sulla Lombardia Occidentale, da preferire, quindi, come meta. Giornata di sole «ma fresca e ventata; lunedì sarà decisamente più nuvoloso». Quanto al mezzo, re una stangata complessiva da 430 milioni di euro sui carburanti denunciata dal Codacons. Anche un'indagine di Altroconsumo rileva un aumento ingiustificato dell'1% nel prezzo della benzina (0,1% per il gasolio). E un milione e mezzo d'italiani, secondo Trenitalia, sceglierà il treno. Rinsognale: il pranzo, secondo il Casper, costerà 16 euro più del 2011, con una fiammata delle uova (più 22%) e delle colombe (più 12%). Il che comporrà, secondo la Cia, un calo dei consumi tra il 5 e il 7 per cento. Conferma il governatore lombardo Roberto Formigoni, in missione-reporter al mercato milanese di piazza Lagosta per il Forte di cinque figli che aveva rinunciato ai ravioli per gli spaghetti.

QN

IL GIORNO - il Resto del Carlino - LA MATTONE SABATO 7 APRILE 2012

FORMIGONI Appello del presidente della Regione: «Il governo nazionale deve dar fiato all'economia abbassando le tasse che rendono impossibile vivere»



SICUREZZA E INFORMAZIONE
Alcune vignette degli opuscoli distribuiti dai gestori autostradali del gruppo Astm-Sias nell'ambito della campagna per esodi sicuri



LA CAMPAGNA I CONSIGLI DEL GRUPPO ASTM-SIAS
Vignette salvavita sulla strada
MILANO
CENTROVIGILIA: la campagna di sensibilizzazione del gruppo Astm-Sias per la sicurezza sulla strada.



IL GIORNO

Campionato di Giornalismo





WE WANT TO BUILD ON THE FAIR AND WIDE CONSENSUS
AND PUBLIC INTEREST THAT THE INITIATIVE IS RISING

PARTNERS HAVE PLANNED ACTIVITIES STILL TO BE FULLY
DEPLOYED

WE WANT TO IMPROVE THE SCIENTIFIC QUALITY

WE WANT TO INVOLVE NEW PARTNERS PERFORMING NEW
INITIATIVES

WE WANT TO BRING MESSAGES TO CITIZENS

WE WANT TO TAKE ADVANTAGE OF NEW MEDIA



- ROAD SAFETY IS A COMMITMENT TO BE SHARED
- WE NEED EVERYONE TO SPREAD THE CULTURE OF SAFETY AND LEGALITY ON THE ROAD.
- WE ARE IDENTIFYING NEW PARTNERS FOR SCIENTIFIC PARTNERSHIP AND DISSEMINATION ACTIVITIES

Thanks for your attention

campagna.sicurezza@sina.co.it